

Avec  
**roannais**  
AGGLOMÉRATION

**Électriciens,**  
participez à l'opération

FORMATION  
2016

Prochaine journée  
le jeudi 3 Novembr

**ÉCLAIRAGE COMMERCIAL**  
**PERFORMANT**



Formation à l'éclairage  
performant

Participation à la réhabilitatio  
de commerces



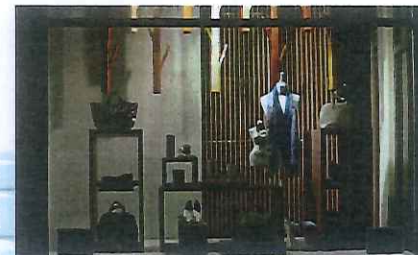
**roannais**  
AGGLOMÉRATION



**ÉCLAIRAGE COMMERCIAL**  
**PERFORMANT**

## OBJECTIFS DE L'OPERATION

- Montée en compétences des électriciens locaux
- Travaux de performance énergétique et environnementale dans les petits commerces



## 3 ACTIONS FORTES

DONT 2 POUR LES  
ELECTRICIENS

- 2 jours de formation des artisans-électriciens aux techniques d'éclairage commercial performant
- Diagnostics gratuits de l'éclairage des commerces
- Travaux de réhabilitation de l'éclairage commercial aidés par Roannais Agglomération

## RÈGLEMENT et CANDIDATURE

Roannais Agglomération : [achARRIER@roannais-agglomeration.fr](mailto:achARRIER@roannais-agglomeration.fr)  
et

Partenaire CMA : [marine.bertholom@cma-loire.fr](mailto:marine.bertholom@cma-loire.fr)



Avec  
**roannais**  
AGGLOMERATION

Artisans, commerçants  
participez à l'opération

## ÉCLAIRAGE COMMERCIAL PERFORMANT

Diagnostic gratuit  
d'éclairage

70 % de subvention  
pour les travaux



TERMINUS  
CROISSANCE VERTE



CCI LYON MÉTROPOLE  
Saint-Etienne Reanne



CMA  
Chambre de Commerce  
et d'Industrie



adel



Lumière  
consulting

**roannais**  
AGGLOMERATION

## ÉCLAIRAGE COMMERCIAL PERFORMANT

### OBJECTIFS DE L'OPERATION

- Performance environnementale et énergétique dans les petits commerces
- Attractivité commerciale renforcée pour les commerçants grâce à un éclairage revisité
- Effet d'entraînement et valorisation des commerces pilotes

### 2 ACTIONS FORTES

#### POUR LES COMMERCES

- 45 diagnostics gratuits de l'éclairage des commerces
- Travaux de réhabilitation de l'éclairage commercial aidés par Roannais Agglomération jusqu'à 70%

## RÈGLEMENT et DOSSIERS DE CANDIDATURE

### Acteur pilote :

Roannais Agglomération : [achARRIER@roannais-agglomeration.fr](mailto:achARRIER@roannais-agglomeration.fr)

### et acteurs partenaires :

La CCI : [h.barnay@lyon-metropole.cci.fr](mailto:h.barnay@lyon-metropole.cci.fr)

La CMA : [marine.bertholom@cma-loire.fr](mailto:marine.bertholom@cma-loire.fr)